

Instructies voor aansluiting in Nederland!

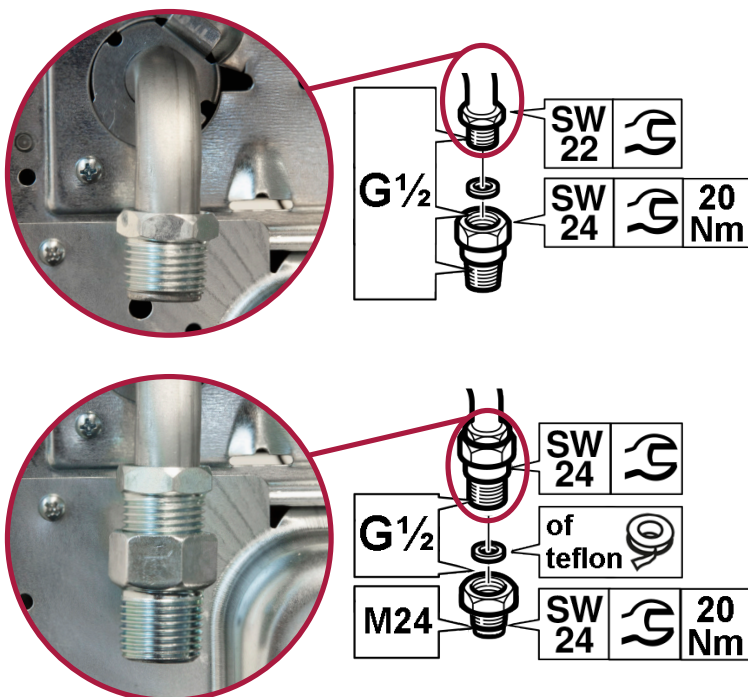
Het fornuis moet op een gasinstallatie aangesloten worden met het soort gas waaraan het fornuis in de fabriek werd aangepast. Informatie over het soort gas waaraan het fornuis aangepast is, vindt u op het typeplaatje. Het fornuis mag enkel aangesloten worden door een erkend installateur met de gepaste kwalificaties en enkel een installateur mag het fornuis aanpassen aan een ander soort gas.



Aansluit instructies voor de installateur:

Voordat het gasfornuis wordt aangesloten met een gasbuis of veiligheidsgaslang dienen eerst de meegeleverde afdichting + verbindingstuk (G $\frac{1}{2}$ " schroefdraad) te worden gemonteerd.

Vervolgens dient er een Nederlandse gaskoppeling (niet meegeleverd) te worden aangesloten op het verbindingstuk met daar tussen een afdichting of teflon tape. Zie hieronder de te ondernemen stappen:



- ◀ 1. De meegeleverde afdichting in het verbindingstuk plaatsen. Let erop dat de afdichting goed bevestigd is.
- ◀ 2. Het gasaansluitstuk van het apparaat met steeksleutel SW22 vasthouden en het meegeleverde verbindingstuk met steeksleutel SW24 in het aansluitstuk plaatsen. Maximaal 20Nm vast draaien.
- ◀ 3. Sluit vervolgens een Nederlandse gaskoppeling (niet meegeleverd) aan op het meegeleverde verbindingstuk, gebruik hiervoor een afdichting of teflon tape. Maximaal 20Nm vast draaien.
- ◀ 4. Sluit tot slot het apparaat aan op een gasbuis of een veiligheidsgaslang.

Opgelet! Na de installatie van het fornuis moet de afdichting van alle aansluitingen gecontroleerd worden met bv. water met zeep. Er mag geen vuur gebruikt worden om de afdichting te controleren.